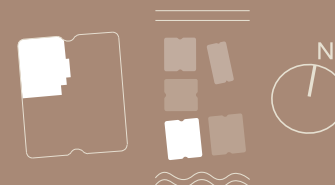


APPARTEMENTS  
D 11, D 21, D 31, D 41,  
D 51

NIYOLA  
F4

3 CHAMBRES | 3 DOUCHES  
CHAMBRE & DOUCHE DE SERVICE  
SALLE D'EAU  
SURFACE INTÉRIEURE 134,26 m²  
TERRASSE 31,83 m²  
SURFACE CONSTRUITE 166,09 m²  
2 PLACES DE PARKING



Les superficies et les dimensions sont approximatives et sujettes à des modifications sans préavis. La superficie brute de l'unité est calculée en incluant la moitié des murs mitoyens, le mur extérieur et le mur du corridor.

Les dimensions réelles peuvent légèrement différer de cette représentation.

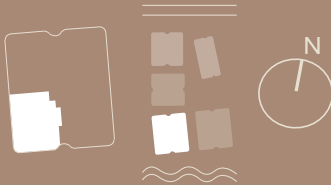
Le promoteur s'engage à respecter les normes en vigueur et les garanties légales. Les matériaux et finitions pourront être soumis à des ajustements techniques mineurs.





APPARTEMENTS  
D 12, D 22, D 32, D 42,  
D 52  
NIYOLA  
F4

3 CHAMBRES | 3 DOUCHES  
CHAMBRE & DOUCHE DE SERVICE  
SALLE D'EAU  
SURFACE INTÉRIEURE 134,26 m<sup>2</sup>  
TERRASSE 31,83 m<sup>2</sup>  
SURFACE CONSTRUITE 166,09 m<sup>2</sup>  
2 PLACES DE PARKING

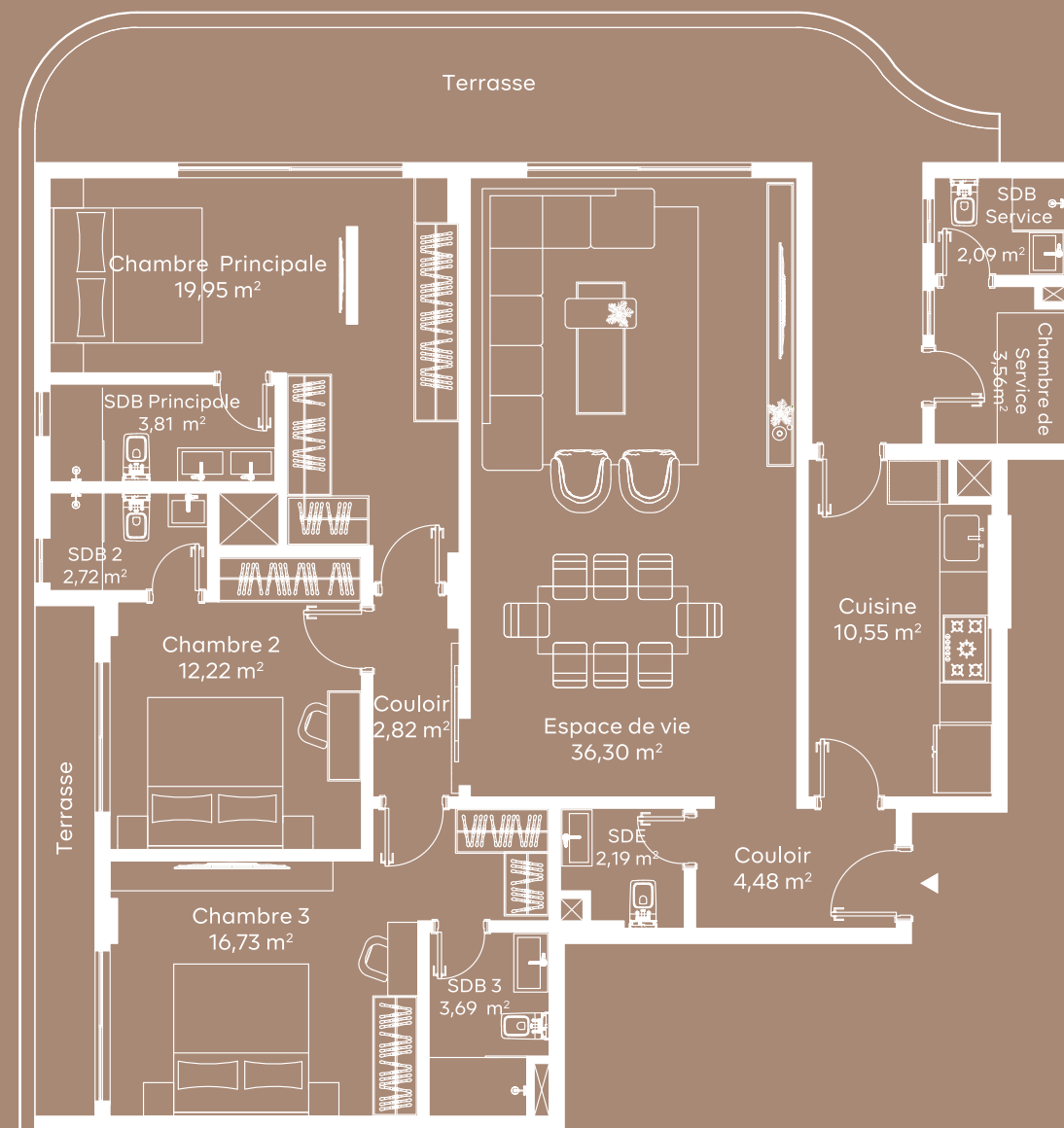


Les superficies et les dimensions sont approximatives et sujettes à des modifications sans préavis. La superficie brute de l'unité est calculée en incluant la moitié des murs mitoyens, le mur extérieur et le mur du corridor.

Les dimensions réelles peuvent légèrement différer de cette représentation.

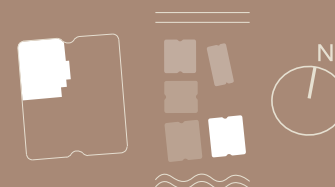
Le promoteur s'engage à respecter les normes en vigeur et les garanties légales. Les matériaux et finitions pourront étre soumis à des ajustements techniques mineurs.





APPARTEMENTS  
E 11, E 21, E 31, E 41,  
E 51  
AMAZARI  
F4

3 CHAMBRES | 3 DOUCHES  
CHAMBRE & DOUCHE DE SERVICE  
SALLE D'EAU  
SURFACE INTÉRIEURE 134,26 m²  
TERRASSE 31,83 m²  
SURFACE CONSTRUITE 166,09 m²  
2 PLACES DE PARKING

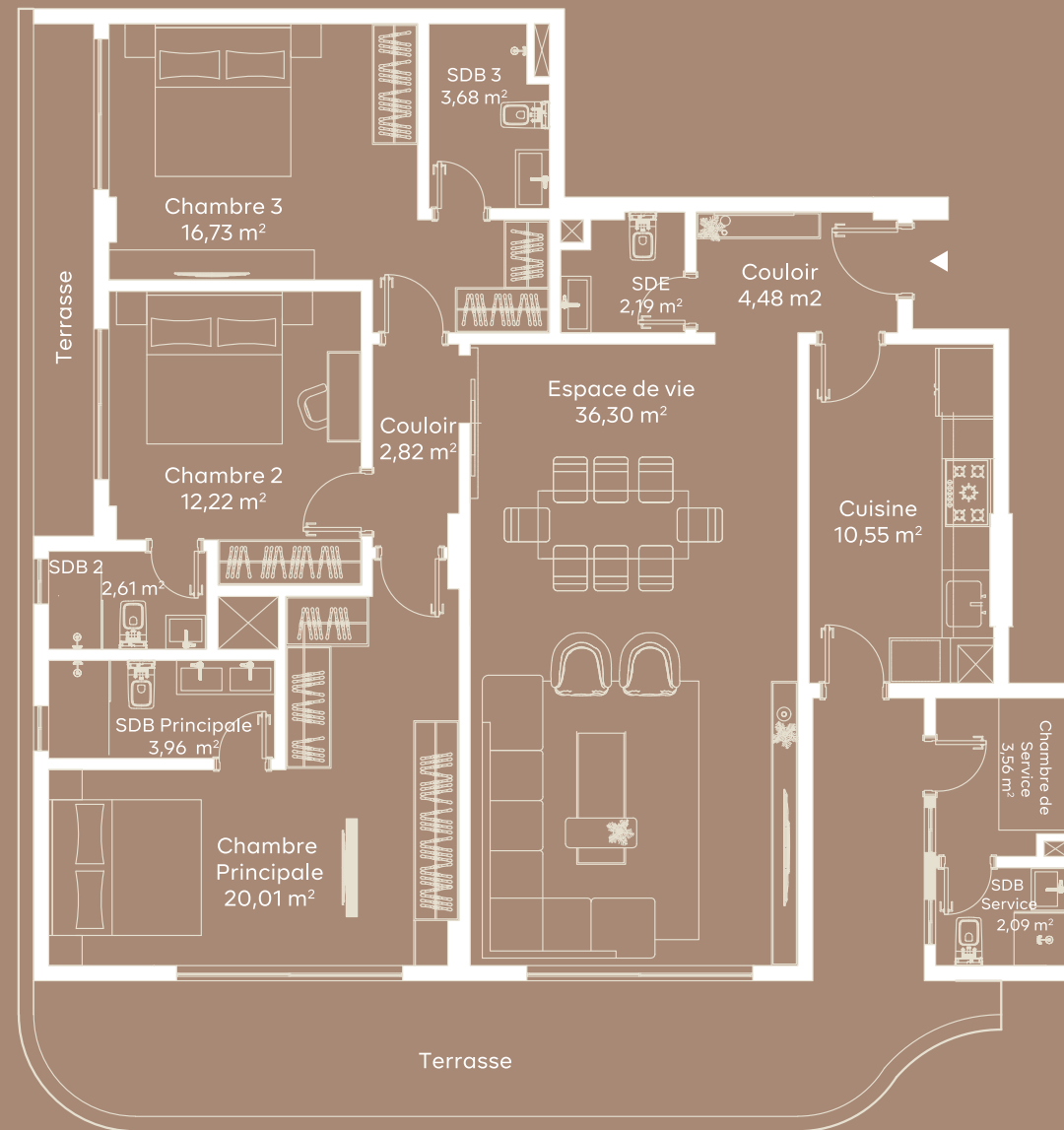


Les superficies et les dimensions sont approximatives et sujettes à des modifications sans préavis. La superficie brute de l'unité est calculée en incluant la moitié des murs mitoyens, le mur extérieur et le mur du corridor.

Les dimensions réelles peuvent légèrement différer de cette représentation.

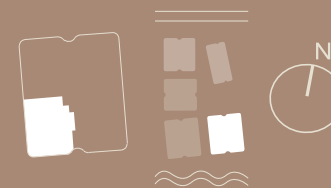
Le promoteur s'engage à respecter les normes en vigueur et les garanties légales. Les matériaux et finitions pourront être soumis à des ajustements techniques mineurs.





APPARTEMENTS  
E 12, E 22, E 32, E 42,  
E 52  
AMAZARI  
F4

3 CHAMBRES | 3 DOUCHES  
CHAMBRE & DOUCHE DE SERVICE  
SALLE D'EAU  
SURFACE INTÉRIEURE 134,26 m<sup>2</sup>  
TERRASSE 31,83 m<sup>2</sup>  
SURFACE CONSTRUITE 166,09 m<sup>2</sup>  
2 PLACES DE PARKING



Les superficies et les dimensions sont approximatives et sujettes à des modifications sans préavis. La superficie brute de l'unité est calculée en incluant la moitié des murs mitoyens, le mur extérieur et le mur du corridor.

Les dimensions réelles peuvent légèrement différer de cette représentation.

Le promoteur s'engage à respecter les normes en vigueur et les garanties légales. Les matériaux et finitions pourront étre soumis à des ajustements techniques mineurs.

