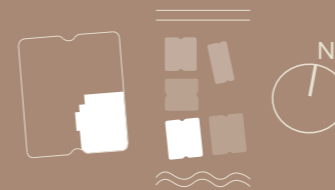


APPARTEMENT
D 13, D 23, D 33, D 43,
D 53
NIYOLA
F4

3 CHAMBRES | 3 DOUCHES
CHAMBRE & DOUCHE DE SERVICE
SALLE D'EAU
SURFACE INTÉRIEURE 141,09 m²
TERRASSE 31,95 m²
SURFACE CONSTRUITE 173,04 m²
2 PLACES DE PARKING

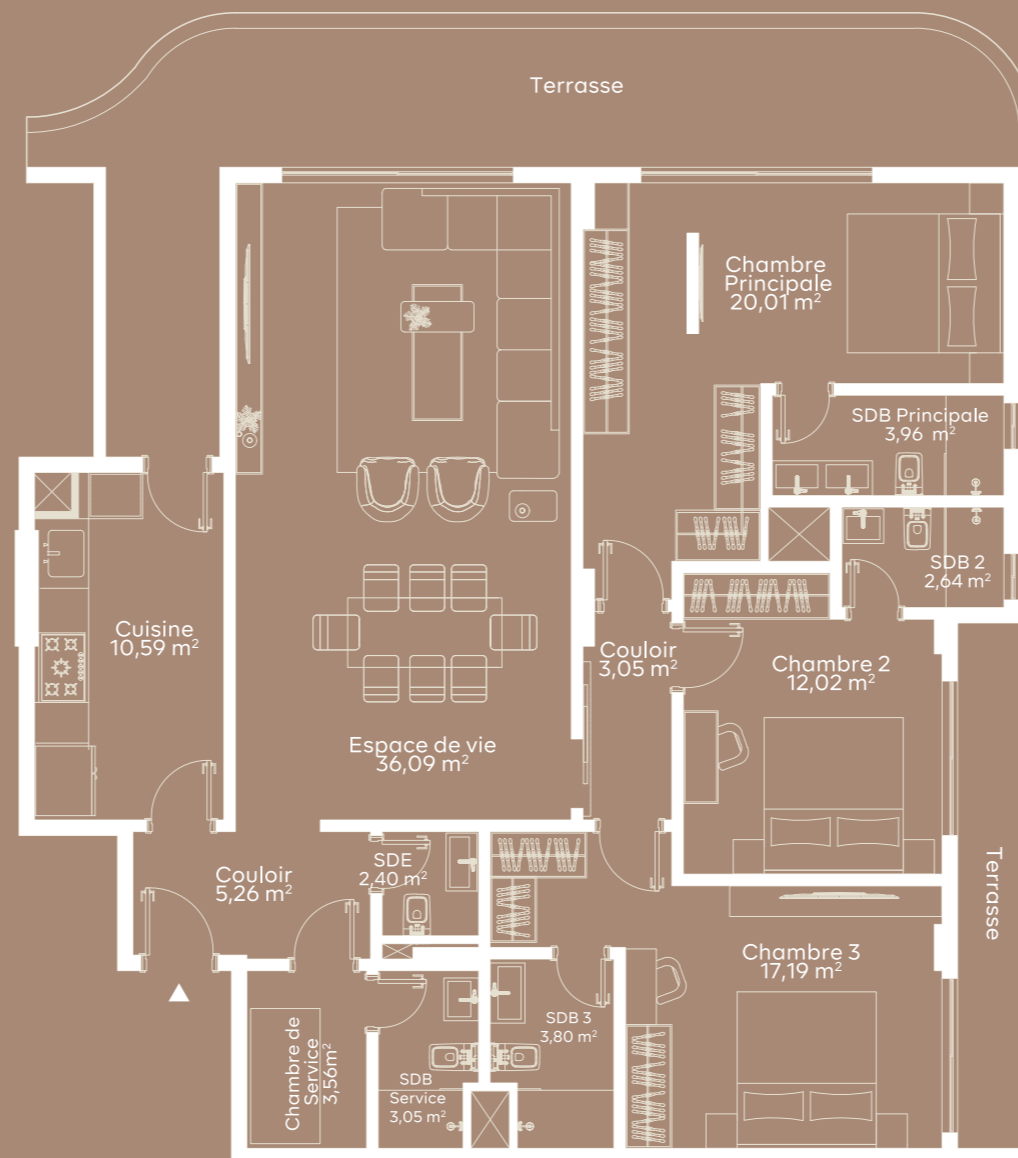


Les superficies et les dimensions sont approximatives et sujettes à des modifications sans préavis. La superficie brute de l'unité est calculée en incluant la moitié des murs mitoyens, le mur extérieur et le mur du corridor.

Les dimensions réelles peuvent légèrement différer de cette représentation.

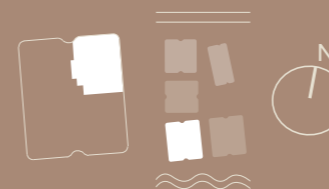
Le promoteur s'engage à respecter les normes en vigueur et les garanties légales. Les matériaux et finitions pourront être soumis à des ajustements techniques mineurs.





APPARTEMENTS
D 14, D 24, D 34, D 44,
D 54
NIYOLA
F4

3 CHAMBRES | 3 DOUCHES
CHAMBRE & DOUCHE DE SERVICE
SALLE D'EAU
SURFACE INTÉRIEURE 141,09 m²
TERRASSE 31,95 m²
SURFACE CONSTRUITE 173,04 m²
2 PLACES DE PARKING

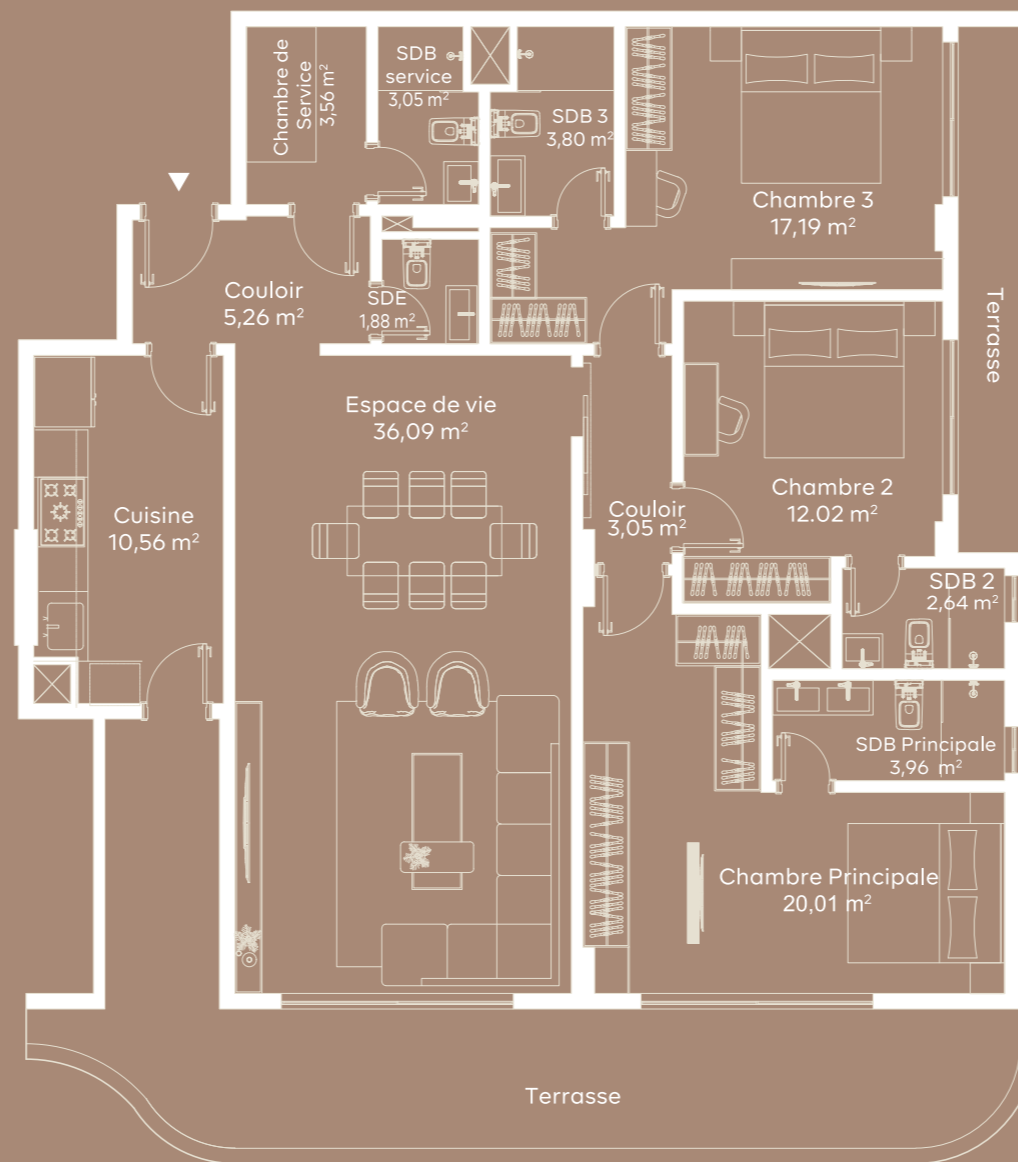


Les superficies et les dimensions sont approximatives et sujettes à des modifications sans préavis. La superficie brute de l'unité est calculée en incluant la moitié des murs mitoyens, le mur extérieur et le mur du corridor.

Les dimensions réelles peuvent légèrement différer de cette représentation.

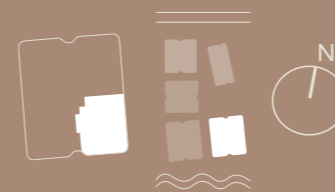
Le promoteur s'engage à respecter les normes en vigueur et les garanties légales. Les matériaux et finitions pourront être soumis à des ajustements techniques mineurs.





APPARTEMENTS
E 13, E 23, E 33, E 43,
E 53
AMAZARI
F4

3 CHAMBRES | 3 DOUCHES
CHAMBRE & DOUCHE DE SERVICE
SALLE D'EAU | SURFACE
INTÉRIEURE 141,09 m²
TERRASSE 31,95 m²
SURFACE CONSTRUITE 173,04 m²
2 PLACES DE PARKING

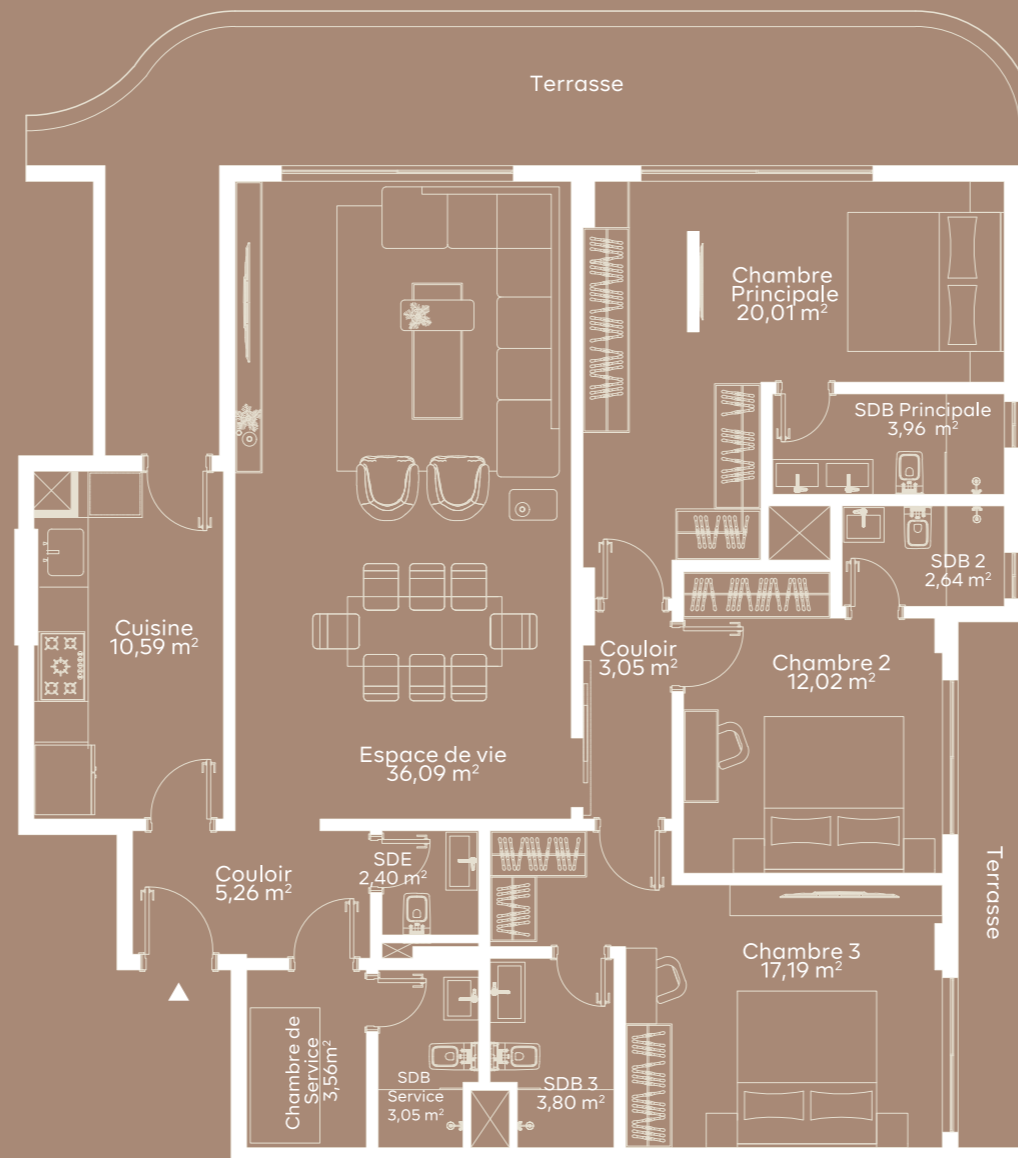


Les superficies et les dimensions sont approximatives et sujettes à des modifications sans préavis. La superficie brute de l'unité est calculée en incluant la moitié des murs mitoyens, le mur extérieur et le mur du corridor.

Les dimensions réelles peuvent légèrement différer de cette représentation.

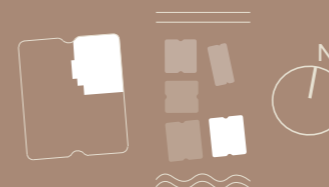
Le promoteur s'engage à respecter les normes en vigueur et les garanties légales. Les matériaux et finitions pourront être soumis à des ajustements techniques mineurs.





APPARTEMENTS
E 14, E 24, E 34, E 44,
E 54
AMAZARI
F4

3 CHAMBRES | 3 DOUCHES
CHAMBRE & DOUCHE DE SERVICE
SALLE D'EAU
SURFACE INTÉRIEURE 141,09 m²
TERRASSE 31,95 m²
SURFACE CONSTRUITE 173,04 m²
2 PLACES DE PARKING



Les superficies et les dimensions sont approximatives et sujettes à des modifications sans préavis. La superficie brute de l'unité est calculée en incluant la moitié des murs mitoyens, le mur extérieur et le mur du corridor.

Les dimensions réelles peuvent légèrement différer de cette représentation.

Le promoteur s'engage à respecter les normes en vigueur et les garanties légales. Les matériaux et finitions pourront être soumis à des ajustements techniques mineurs.

